

LA RACCOLTA FONDI

Due sono gli appuntamenti durante l'anno per la raccolta di fondi: a Natale con le "Stelle di Natale" ed a Pasqua con le "Uova di Cioccolato", raccolte stabilite a livello nazionale e realizzate in Molise dalla sezione AIL. Le somme raccolte sono sempre utilizzate per le iniziative locali a beneficio, quindi, dei molisani.

Le manifestazioni sono preannunciate e condotte con la massima trasparenza dai volontari, non sono mai avvenute raccolte "porta a porta" e l'AIL prende le dovute distanze da chi bussava alla porta spendendo il nome o l'immagine dell'Associazione.

"Non siete mai soli o senza aiuto.

La forza che guida le stelle, guida anche voi".

**Il Presidente della Sezione AIL
di Campobasso**

Mariagrazia Luciano

COS'È

L'Associazione italiana contro le leucemie AIL Sezione di Campobasso Isernia "Libero Gianfagna", si costituisce nel settembre del 1997 per iniziativa di alcuni volontari che, sulla scorta delle esperienze dirette e personali, avevano evidenziato, purtroppo, l'assenza a livello locale di una associazione di riferimento e di supporto per quanti, nella provincia di Campobasso e Isernia, intraprendono il difficile cammino della lotta ad una grave malattia del sangue. L'associazione nasce, dunque, per riproporre in un ambito territoriale più ristretto, tutte quelle iniziative intraprese dall'AIL a livello nazionale, che in circa trent'anni di operatività, è divenuta il punto di riferimento per i pazienti e i loro familiari nella lotta contro le leucemie, i linfomi ed i mielomi

GLI IMPEGNI

L'associazione si impegna: a reperire finanziamenti per la ricerca sulle malattie del sangue, a fornire servizi ed assistenza a pazienti e familiari, a finanziare l'acquisto di apparecchiature e strumenti per ospedali ed altri centri di cura, collaborando alle spese di funzionamento dei centri di ematologia, ad acquistare farmaci non reperibili in Italia, a co-finanziare la formazione e l'aggiornamento professionale del personale sanitario, a sensibilizzare le popolazioni con incontri, materiale informativo e raccolte di fondi, promuovendo il volontariato come impegno civile e sociale.

Sede AIL Campobasso Isernia - Piazza Molise, 36 -
86100 Campobasso tel./fax 0874.493362 324.0529450
e-mail: ailcb@libero.it - www.ailecampobasso.it

c/o Responsible Research Hospital,
Largo Gemelli, 1 - 86100 Campobasso
telefono 324.0529450
e-mail: ailcb@libero.it

c/o Unità Operativa di Ematologia
Presidio Ospedaliero "A. Cardarelli" C.da Tappino - 86100
Campobasso telefono 0874.409448

**c/o Servizio di Medicina Trasfusionale e Day
Hospital Oncoematologico** C.da Mucchiotti - 86039
Termoli telefono e fax 0875.82004
e-mail: ailcbtermoli@libero.it



*Ti regalo un sorriso ti terrà
compagnia...
...e se avrai paura ti darà
coraggio...
perché un raggio di sole al
mattino, ti illumina la strada e ti
riscalda il cuore!*

GLI OBIETTIVI RAGGIUNTI

La sezione AIL di Campobasso Isernia ha raggiunto obiettivi importanti nel corso dei 25 anni di attività e tanti altri si prefigge di realizzare in futuro. Tra le donazioni effettuate ricordiamo presso l'Ospedale Cardarelli di Campobasso: alcune apparecchiature all'Unità di Oncologia come computer, stampante, fotocopiatrice, modem e scanner, un microscopio, i televisori e i frigoriferi per le camere dei pazienti; una sedia a rotelle un elettrocardiografo, un frigorifero per il trasporto delle sacche di sangue al Centro Trasfusionale ed anche un apparecchio contaglobuli per effettuare l'emocromo a domicilio in modo da accelerare la donazione del sangue. Un altro contaglobuli fu donato anche al Day Hospital dell'Unità di Oncologia dell'Ospedale Cardarelli di Campobasso. Nel corso degli anni abbiamo sempre promosso la donazione di sangue, un bene sempre più prezioso per la nostra città, sia per l'utilizzo nelle terapie delle malattie ematologiche, sia perché, con l'apertura nel capoluogo di nuovi centri diagnostici e di cura, la richiesta di sangue è notevolmente aumentata.

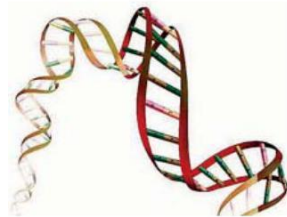
IL SOSTEGNO AGLI AMMALATI ED IL LAVORO IN CORSIA

Particolare attenzione rivolge l'AIL a coloro che vivono direttamente il dramma della malattia. In una piccola regione quale è il Molise, il lavoro dei volontari AIL non si limita ad un incontro, ad un sostegno morale e, a volte, materiale ed economico verso coloro che subiscono il disorientamento di queste terribili patologie. C'è in più, molto spesso, la conoscenza diretta e personale del malato e della sua famiglia: la partecipazione dei volontari è totale, discreta e silente, anche perché molti di loro "rivivono" un dramma già passato sulla propria pelle. Oggi l'AIL è presente nei maggiori centri ospedalieri della provincia di Campobasso:

- presso il Centro "Responsible Research Hospital" (ex Gemelli Molise) con un "Punto AIL" aperto dal lunedì al venerdì per fornire un raccordo tra il paziente, i familiari ed il personale medico ed infermieristico del reparto di oncoematologia.
- presso l'Ospedale Cardarelli a Campobasso è stata attivata un'apposita convenzione che permette ai volontari AIL di fornire un supporto al Day-Hospital del reparto di Oncologia ed è partito anche un servizio di assistenza domiciliare;
- presso l'Ospedale S. Timoteo a Termoli i volontari AIL del Basso Molise hanno la propria sede a servizio del reparto di onco-ematologia.

IL FINANZIAMENTO DELLA RICERCA

Già da alcuni anni un punto di forza dell'AIL è costituito dal finanziamento di importanti progetti di ricerca nazionali ed internazionali, ricordiamo il progetto "Ricerca sulla caratterizzazione genetica del mieloma multiplo: valutazioni prognostiche e riflessi terapeutici" diretto dal Primario del reparto di oncoematologia del Gemelli Molise di Campobasso. Il cospicuo finanziamento che venne destinato dall'AIL a questo importante studio scientifico fu diretto a sostenere le spese di contratti di collaborazione di personale medico altamente specializzato inserito presso il laboratorio di ricerca dell'attuale Responsible Research Hospital di Campobasso e servì a sostenere i costi di locazione e di noleggio di importanti e sofisticate strumentazioni in uso presso lo stesso laboratorio. I risultati di questa ricerca furono oggetto di pubblicazioni scientifiche e relazioni in sede di Congressi nazionali e costituirono materiale importante per tesi di specializzazione e di dottorato di ricerca. L'AIL finanzia contratti di collaborazione di personale specializzato anche presso il reparto di oncologia dell'Ospedale Cardarelli di Campobasso ed il centro trasfusionale dell'Ospedale San Timoteo di Termoli. Presso tutte le sedi ospedaliere di riferimento, inoltre, l'AIL sostiene le spese di macchinari ed attrezzature che vengono ritenute necessarie per la diagnostica e la cura in campo ematologico.



GLI OBIETTIVI PIU' AMBIZIOSI MA NON IMPOSSIBILI

Tra gli obiettivi più ambiziosi della sezione AIL Campobasso Isernia vi è quello di poter realizzare, in futuro, un centro Oncologico Pediatrico in Molise per evitare ai bambini più sfortunati di doversi recare fuori regione per affrontare le terapie. Inoltre l'Associazione ha nei suoi progetti futuri l'estensione di un servizio di assistenza domiciliare per i pazienti oncoematologici presso tutti i Presidi Ospedalieri della Regione Molise, in modo da permettere ai pazienti che hanno difficoltà a raggiungere il Centro di Cura, di essere seguiti direttamente a casa propria dallo stesso staff del centro di cura.

IL PUNTO SULLE ATTIVITÀ

E' ancora lungo il cammino che la ricerca scientifica deve percorrere per debellare queste gravi patologie, ma negli ultimi decenni sono stati raggiunti risultati importanti tanto da poter affermare che la mortalità per leucemie, linfomi e mielomi si è drasticamente ridotta, migliorando in ogni caso enormemente la qualità di vita degli ammalati. Ed è proprio su quest'ultimo risultato che la sezione AIL Campobasso Isernia ODV vuole concentrare le sue attività, contribuendo a creare attorno alla persona sottoposta a terapia una qualità di vita accettabile, senza dover interrompere, ove possibile, la vita professionale e sociale del paziente ed aiutando la sua famiglia a sopportare con serenità il travaglio della malattia, fiduciosa di raggiungere la guarigione. Con tutti questi piccoli sostegni materiali e morali, l'AIL è diventata una realtà anche nella provincia di Campobasso e Isernia ed è il punto di riferimento di chi ogni giorno è costretto a lottare contro la malattia.

